

御坊東ロータリークラブ
since 1996.2.14

Club Weekly Britain

例会 水曜日 18時30分 御坊御坊商工会館3F
事務局 〒644-0002 和歌山県御坊市藪350-28(御坊商工会館3F)
連絡先 TEL 0738-23-2334 FAX 0738-22-1234
E-Mail gobocast-rc@naxnet.or.jp

Peace Through Service
Sakuji Tanaka
Rotary International President
2012-13

四つのテスト(Four way Test)
(1)真実かどうか (2)みんなに公平か
(3)好意と友情を深めるか
(4)みんなのためになるかどうか

会長 龍田 安廣
副会長 小林 隆史
幹事 小池 佳史

☆ 司会進行 SAA - 細川幸三 君

<ゲスト>

* 一級建築士
大浦利伯 様



幹事報告

幹事 小池佳史 君

○例会変更

- *有田 RC 会場・時間変更 ⇒ 橘屋 6/27(木) PM6:30
- *ロータリーレート 1\$=100 円
- *地区協議会会長研修修了書を会長エレクト細川君に届いています。



本日のプログラム

**「最近の住宅設計について」
一級建築士 大浦利伯 様**

先ほどご紹介を頂きました大浦です。本日より宜しくお願いします。

有田川町(旧吉備町)で生まれ東京の大学で建築を専攻致しましてその後2~3の設計事務所を立ち上げてやっていたが現在研究室という仰々しい名前で作らせて頂いています。

住宅設計に関して設計事務所をご利用される方も多く、ありがたい話なのですが、リビングデッキという小住宅を中心に設計を手がけています。この2月に和歌山の「朝日」というところで設計した小住宅がありました。依頼された方はまだ自分の希望するものが「どんな土地」なのか「どんな家」なのかというモノがおぼろげでしたのでルートマップを作り14~15箇所の

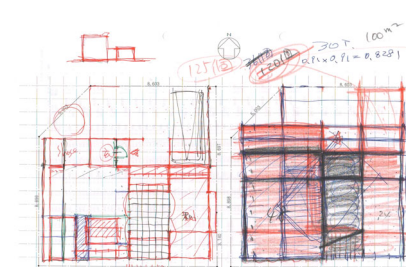
地区を同行して回りました。

最終的には日当たりや将来の住環境の事を考えて決められましたが多くの方が南向きを希望されるのですが、当地が前が田んぼであり、風通しや暗めにしたいと言う希望で北側の土地を選ばれました。

少し経つと顧客の事をもっと知る必要があり、どのような経緯で自分ところへ依頼をしに来たか、好み、予算などについて考えるようになります。



予算を考える上で建家の坪数は非常に重要になります。給湯や炊事場、リビング、最近では植樹や庭などの要求もあり屋内だけでなく屋外を含めたレイアウトを考えて設計しています。今回の物件は当初40坪で計画しておりましたが、予算の都合により少し縮小する事になりました。紀州材の使用による補助や子育て補助などを利用し予算の範囲内で出来るように設計し積算を進めて行きました。もちろん、顧客にも要望があり今回のケースでも奥さん

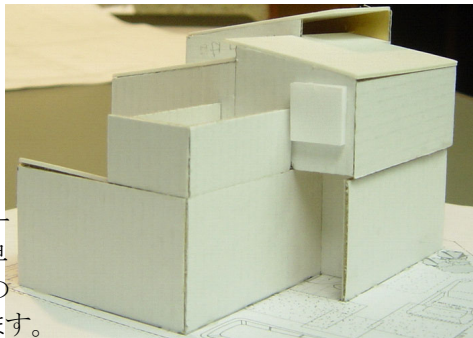


さんが間取り図と言いますが、図面を持って来られました。例えば階段が二つ欲しいという要望があった場合、予算との関係で可能かどうか等の相談をしたりして設計には数ヶ月を要

しました。最近では、奥さんが主導権を持っているようで要望のほとんどが奥さんからのもので非常に事細かく要望されているのが現在の流れのようです。細かい要望を聞いて出来るかどうかを調整したり、ラフプランですが赤鉛筆を片手に話を思い出しながら建ぺい率を考慮しながら描いていきます。図面を作成する期間も顧客と相談し、庭をつけたり二階にトイレをつけたりと色々試行錯誤をしながらある程度形が出来上がってくると簡単な模型を作り家の間取りを再現します。形が出来てくると次は色の

話が出てきます。

白ならばこう、グレーならばこうと色々試してもらいます。この頃になるとハウスメーカーの家は、竣工が早く周りのほとんどの家が完成しています。



私の方は、設計図をみて大工さんと打ち合わせをしながら仕事を進めていきます。次は、現場施工の段階ですが作成した図面を元に相見積もりということで数社の業者さんに見積も

り依頼をし一番安い業者さんを選びます。

工事にあたっては、プレカットの木材ではなく大工さんにより加工された木材を使用しました。それは木目の向きや繊維層などにより使用に適している部分が変わるためです。

今回の現場では紀州材の補助金を利用しているため県の職員さんが立会検査に見えられました。

最終完成後は実際に依頼者に見てもらって確かめてもらいます。建築に当たり要望の場所や新たに追加した場所などを確認してもらいます。

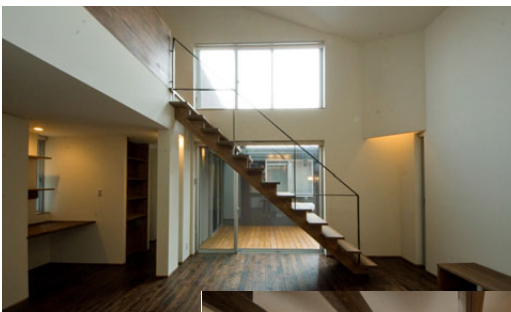
電灯にはLEDを使用しました。最近では、LEDも安くなりランニングコストも安価です。一般的なものよりちんまりとはしていましたが約3年をかけて家を作りました。



今回設計に際し考慮したのは、日頃の生活を考慮して設計した所だと思います。

例えば、今回の話では奥さんの方からお風呂から出たらすぐに着替えたいので引き出しがほしいなどの要望がありました。

奥さんの方が日常の生活を考えているのかもしれない。



そろそろ時間がまいりました。色々割愛した部分もありましたが、ご清聴頂き有り難うございました。

ニコニコ箱

SAA 細川幸三 君

◇白井 勇 君(過分に) 大浦様本日ヨロシク!!

◇細川幸三 君 大浦様本日の卓話ヨロシクお願いします。

出席報告

出席委員会 雑賀鈴夫 君

会員数	欠席者	出席者	免除会員	出席率
14名	6名	8名	0	57.1%
5月15日 の修正出席率			78.6%	⇒ 85.7%

ROTARY CLUB SONG

君 が 代
奉 仕 の 理 想

次回例会のご案内

★6/12 例会は

2012-2013 年度を振り返って
(各委員長、クラブメンバー)

チヨット京都まで...ラーメン食べに...講演頂きました、龍の鈴(尾崎すずな)さんとこまで、デスが、本人には会えずでした。



自分の行動に責任を持とう !!

Gobo East Rotary Club